

marketing berater



BTE-Magazin für den Modehandel



www.miss-perfect.eu

Unterstützt & Betont
Supports & Enhances



Modelliert & Verschlankt
Slenderizes the waist



Hebt & Formt
Lifts & Shapes



Miss Perfect®

Frische-Kur für den POS

■ **Vertikaler Garten:** Die Rückwand 'Wonderwall' (Vertrieb: Freund, Berlin) besteht aus echten Pflanzen. Auf die Unterkonstruktion aus rostfreiem Metall wird eine Vegetationsmatte mit integrierten 'Taschen' aufgebracht, in welche die Pflanzen (60 verschiedene Arten sind möglich) gesetzt werden. Ein automatisches Bewässerungssystem sorgt dafür, dass der Hingucker mit Wohlgefühlgarantie lange erhalten bleibt.



Wonderwall

■ **Konturengeber:** Lichtspezialist Philips, Hamburg, präsentierte auf der EuroShop die neue LED-Beleuchtungslösung 'PureDetail', die Materialien und Oberflächen mehr Tiefenstruktur verleiht. Stoffe sollen dadurch schon mit den Augen 'fühlbar' werden.



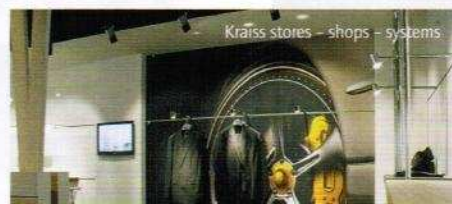
Philips

■ **Store Refreshment:** Unter diesem Titel stellte Schleifenbaum design & project, Haiger, auf der EuroShop sein Programm vor, mit dem sich Läden mit einfachen Mitteln modernisieren lassen. Es beginnt mit Store Check und Beratung (beides kostenlos). In die Planung werden dann vorhandene Präsenter und Ladenbauelemente integriert. Neue Farbgebung, Reparatur und Reinigung sorgen für den Frische-Kick auf der Fläche.



Schleifenbaum design & project

■ **Verwandlungskünstler:** Kraiss stores - shops - systems, Bad Urach, lüftete auf der EuroShop das Geheimnis seiner 'eierlegenden Wollmilchsau' unter den Ladenbau-Systemen. 'Shift', das auf einem kaum sichtbaren Aluminiumprofil basiert, lässt sich horizontal wie vertikal, als Wandregal sowie für den Mittelraum nutzen. Individuell bedruckte Hintergrundstoffe sorgen minutenschnell für eine neue Optik ('echte' Oberflächen können ebenfalls eingesetzt werden). Energiesparende LEDs highlighten die Produkte. Zudem lassen sich dank Hoch- und Niedervolt-Abnahmemöglichkeiten sowie integrierter Leitung zur weltweiten Datenübertragung an jeder Stelle des Systems Multimedia-Elemente positionieren. SH



Kraiss stores - shops - systems

**B R A N D
S T O R E S
B Y
V I Z O N A**



ASTON MARTIN



Audi



BOGNER



B brauning



CAMEL active



Deutsche Telekom



ESPRIT



habitat



HALLHUBER



HYUNDAI



MAMMUT



Peek & Cloppent



pierre cardin



PIONEER AUTHENTIC JEAN



seidensticker



SONY



Street One



strellson

handel

- 10 **Jost, Bruchsal:**
Sprung über den Rhein
- 12 **Höppner Moden, Willich:**
Wo Mode Menschen glücklich macht
- 14 **Partnerschafts-Kongress:**
Auf Augenhöhe?
- 16 **Marken-Stores:** Multi statt Mono

einkauf

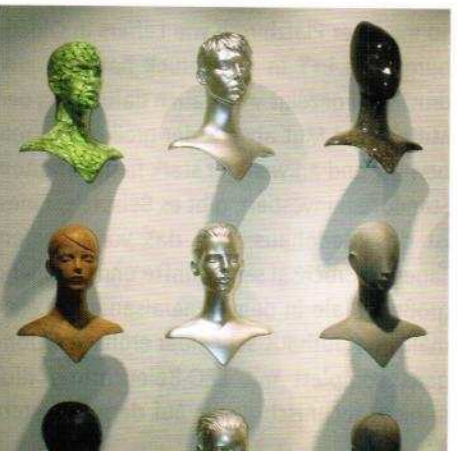
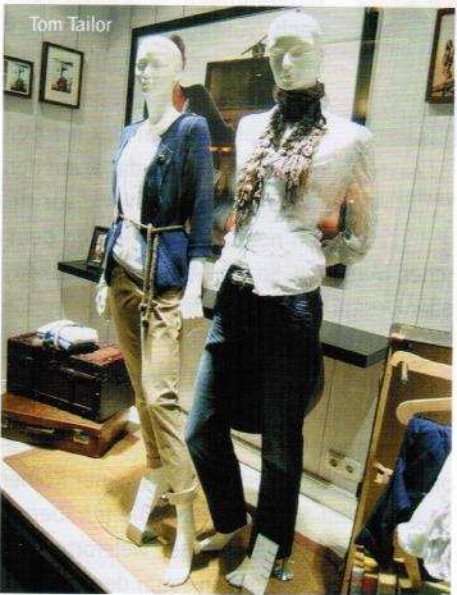
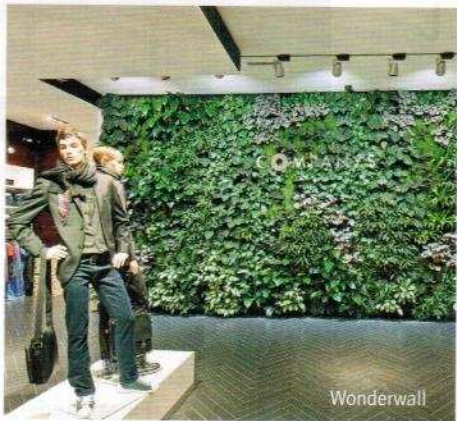
- 18 **Kaschmir-Bekleidung:**
Das Beste von der Ziege
- 19 **Anita:** 125 Jahre Mieder-Know-how

shapewear

- 20 **Trend:** Für die perfekte Kurvenlage
- 21 **Apparel Partners International:**
Vorreiter in Sachen Shapewear
- 22 **Spanx:** Figurformung à la Hollywood
- 23 **Naturana:**
Zarte Optik - starke Wirkung

storedesign

- 26 **EuroShop:** Keine Angst vorm Internet
- 28 **Blocher Blocher Partners:**
Kunde Jelmoli gewinnt Award
- 29 **News:** Frische-Kur für den POS
- 30 **Ganter Interior:** Weltweit aktiv
- 30 **Wanzl Ladenbau:** Aha-Erlebnisse
- 32 **Schmitt Ladenbau:**
Zwischen Natur und Technik
- 33 **Decor Metall:**
Individualisierbare Systeme
- 34 **Helia Ladenbau:** Kunden-Magnet
- 35 **Kunze Ladenbau:**
Mehr als 'nur' schön
- 36 **Objectflor:** Öfter mal 'was Neues
- 36 **Hoffmann Ladenbau:**
Männermode Bruns umgebaut
- 38 **Project Floors:**
Mehr Bodenfreiheit für alle
- 39 **Visplay:** Innovationen mit System



beleuchtung

- 40 **Oktalite:** Die Leuchtenmanufaktur
- 41 **D & L Lichtplanung:** Sparsames Licht
- 42 **LTS Licht & Leuchten:**
Emotionsbringer Beleuchtung
- 43 **Ansorg:** Vergleichen lohnt sich
- 43 **pb Licht+Konzepte:** LED - Ja, aber ...
- 44 **Regent Lighting:** 100 Prozent LED
- 44 **Cedes:** Die Lichtfabrik:
Dekoratives ist gefragt

visual merchandising

- 46 **IDW:** Eyecatcher in edler Optik
- 48 **Mannequins:** Illustre Gesellschaft
- 50 **EuroShop:** Figurentrends
- 51 **Vertex/Penther:**
Grüne Kooperation
- 52 **Konen, München:**
Künstlerische Schaufenster
- 52 **Eickhoff, Düsseldorf:**
Futuristisches zur EuroShop

handelstechnik

- 54 **Hiltes:** Mobiler, flexibler, individueller
- 55 **Imperial:**
„Wir machen den Handel online-fit“

rubriken

- 4 Editorial
- 6 Kompakt
- 57 **Website des Monats:**
The winner is ... promod.de
- 58 **Glosse des Monats:**
So macht Regen Spaß!
- 58 Impressum