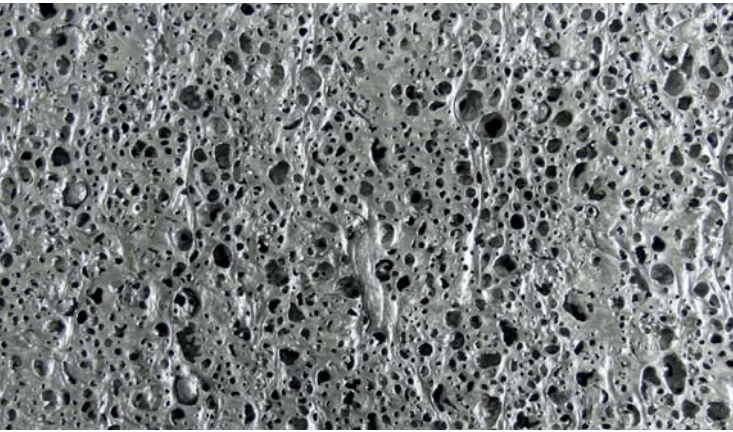
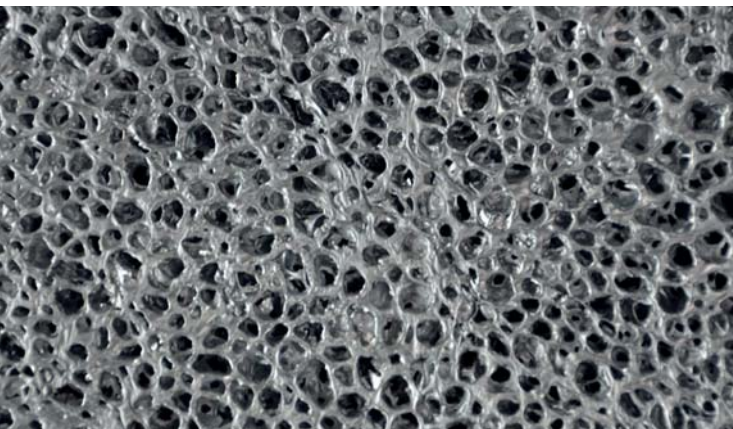


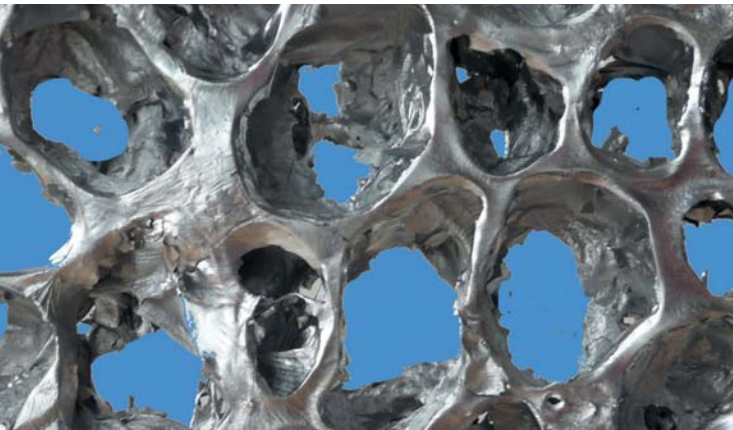
Detailausschnitt jeweils eines Panels:



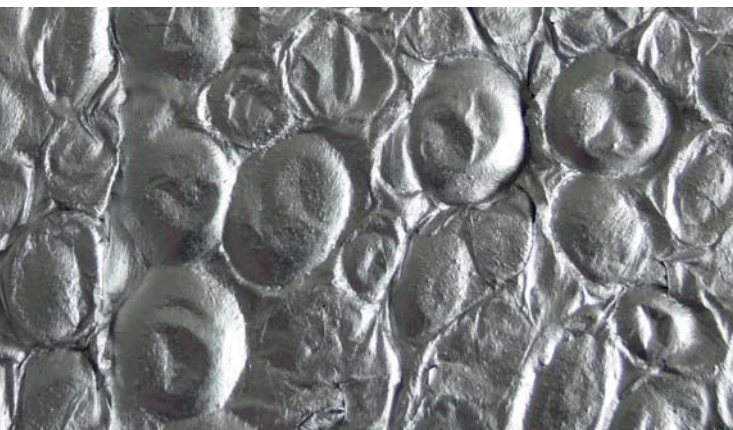
AL-FG-12.7-SM-2S (kleine Zellen beidseitig geöffnet)



AL-FG-12.7-MD-2S (mittlere Zellen beidseitig geöffnet)



AL-FG-12.7-LG-2S (große Zellen beidseitig geöffnet)



AL-FG-12.7-LG (große Zellen beidseitig geschlossen)

Alusion

Aufgeschäumtes Aluminium

Unser Aluminiumschaum verbindet die kühle Schönheit von Metall mit einer an bewegtes Wasser erinnernden Oberfläche. Alusion gibt es in drei verschiedenen Zellgrößen, wobei jede Platte ein Unikat darstellt, das individuelle Strukturen aufweist.

Dieser einzigartige, nicht brennbare Werkstoff ist leicht, aber robust. Man verwendet ihn für die Gestaltung außergewöhnlicher Wände, Decken und Fassaden. Der transluzente Effekt entsteht in der Kombination von großen, beidseitig offenen Zellen.